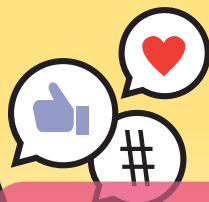




「#いなざわグルメ」 Instagram 投稿キャンペーン



©稲沢市 いなッピー

食欲の秋、稲沢市内で味わえる

あなたの好きな食べ物や

おすすめの食べ物の写真を投稿して、

素敵なプレゼントをGetしよう！

キャンペーン期間：2021.10.1 (FRI) ~ 2021.12.31 (FRI)

「おすすめグルメガイド in 稲沢」に掲載されているお店で提供している料理や商品等をぜひInstagramで紹介してください。

美味しさにあふれ、みんながワクワクする素敵な写真をお待ちしています。

写真を投稿すると、稲沢市マスコットキャラクター「いなッピー」のグッズを抽選でプレゼント！



おすすめグルメガイドin稲沢HP

※画像は、イメージです。

応募方法はウラ面をご覧ください！

■応募方法

下記の手順にてInstagramからご応募ください。

①Instagram 公式アプリをダウンロードして、稲沢市観光協会 Instagram 公式アカウント (@inakankou1730) をフォロー。



②グルメガイド掲載店舗で提供している料理や商品等の写真を撮影。

③撮影した写真にハッシュタグ「#いなざわグルメ」を付けて投稿。

(店舗名、料理名または商品名、撮影日時についても記載してください。)



※投稿写真は、令和3年10月1日から令和3年12月31日までに撮影されたものに限りです。

※投稿は、複数回可能です。ただし、投稿 1 回につき、写真 1 枚のみとしてください。

※投稿された写真は、稲沢市観光協会のホームページ、SNS、広報、宣伝などでご紹介させていただく場合があります。

※アカウントのプライバシー設定は、「公開」に設定してください。

※当選発表前にフォローを外された場合は、応募対象外とさせていただきます。

※本キャンペーンは、Instagram 社とは一切関係ありません。

■応募期間

令和3年10月1日(金)～令和3年12月31日(金)

■当選者発表

応募作品の中から厳正な抽選のうえ、当選者を決定します。当選された方のみに、稲沢市観光協会 Instagram 公式アカウント (@inakankou1730) からダイレクトメッセージでご連絡します。

ダイレクトメッセージの受け取り後、ご連絡の内容に従って、プレゼント発送に必要な情報をご返答いただき、「当選確定」となります。当選連絡のダイレクトメッセージに記載の期日までにご返答いただかなかった場合や、ご住所不明・転居等の理由によりプレゼントの発送ができない場合は、当選権利を無効とさせていただきますので、ご注意ください。

プレゼントは、令和4年1月下旬に発送させていただきます。

■プレゼント内容



★いなっぴーの
フード付き
バスタオル…… **5名**



★いなっぴーの
ぬいぐるみ (中) …… **5名**

★いなっぴーの
ぬいぐるみ (ちび) …… **10名**



★いなっぴーの
リール付
パスケース…… **5名**

※プレゼントをお選びいただくことはできません。

問い合わせ先



稲沢市観光協会

〒492-8525 愛知県稲沢市朝府町15番12号

TEL : 0587-22-1414

HP : <https://www.inazawa-kankou.jp>

